



Ville de PARIS
7ème arrondissement

13 à 17 Quai Anatole France
76 Rue de Lille

PLANS DES INTERIEURS

Désignation des locaux d'après les signes apparents d'occupation

Ce plan est issu d'un fichier informatique. Sa précision correspond à l'échelle référencée.
Compte tenu de la libre accessibilité à ces données numériques, seul ce présent document daté et comportant la signature originale du Géomètre-Expert l'ayant établi est contractuel.

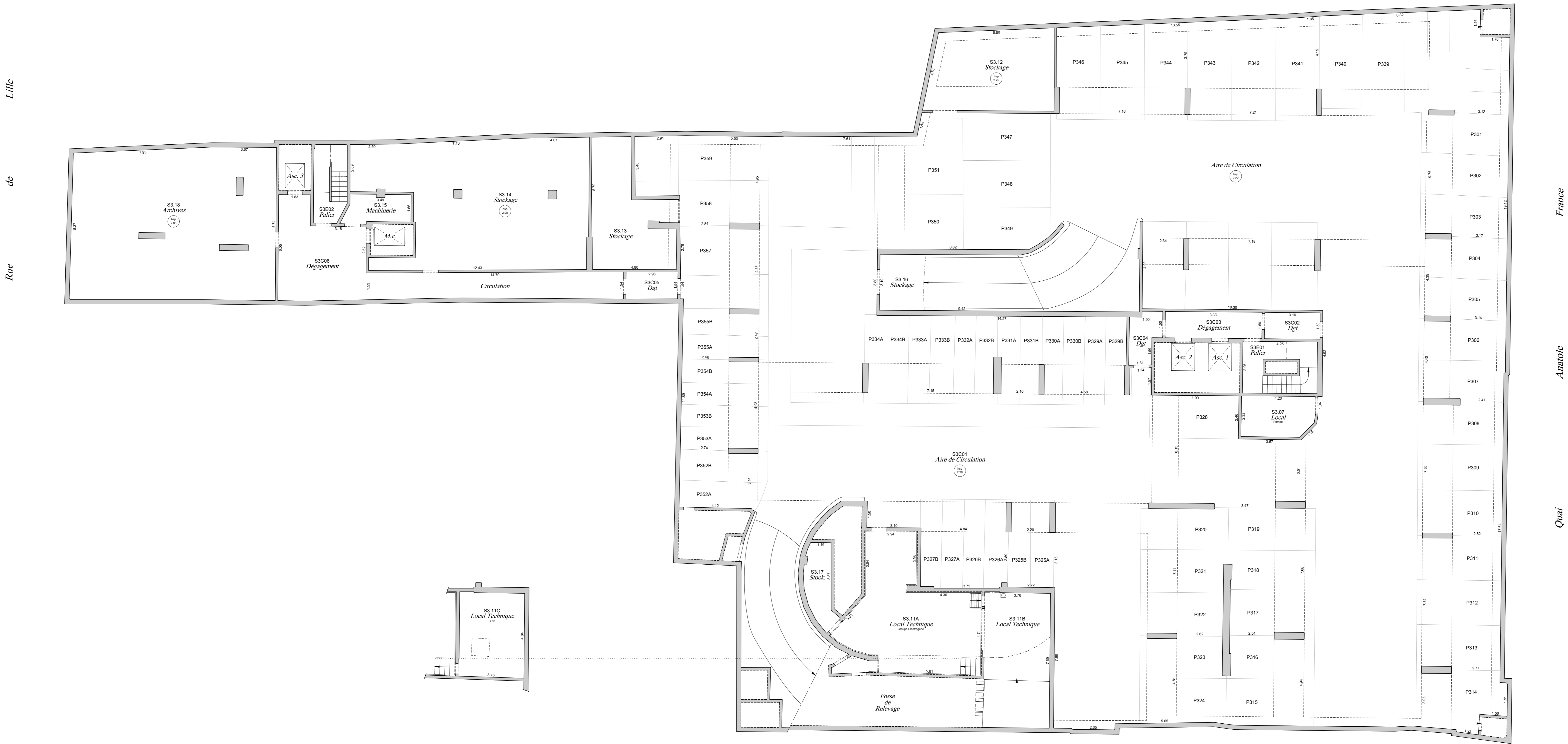
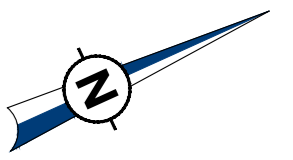
DOSSIER	2024000157/2024-7939	INDICE	DATE	OBSERVATION
PLAN	INT	A	05/11/2024	Dessin
ECHELLE	1/250			

Agence Paris - Ile de France 66 Avenue des Champs Elysées 75008 PARIS
T +33 (0)1 40 09 69 90 E contact@serrain.fr I www.serrain.fr F +33 (0)1 40 09 69 99

Agence Nouvelle-Aquitaine 5bis Allées de Chartres 33000 BORDEAUX T +33 (0)5 56 58 33 33 E bordeaux@serrain.fr
SERRAIN & ASSOCIÉ SARL - 66 avenue des Champs Elysées 75008 PARIS - Ordre des Géomètres - Experts N° 2009B200014
SARL au capital de 200 000 euros - RCS 418 330 353 Paris - SIRET 418 330 353 00032 - NAF 7112A - TVA intra-communautaire FR 27418330353



TROISIEME SOUS-SOL

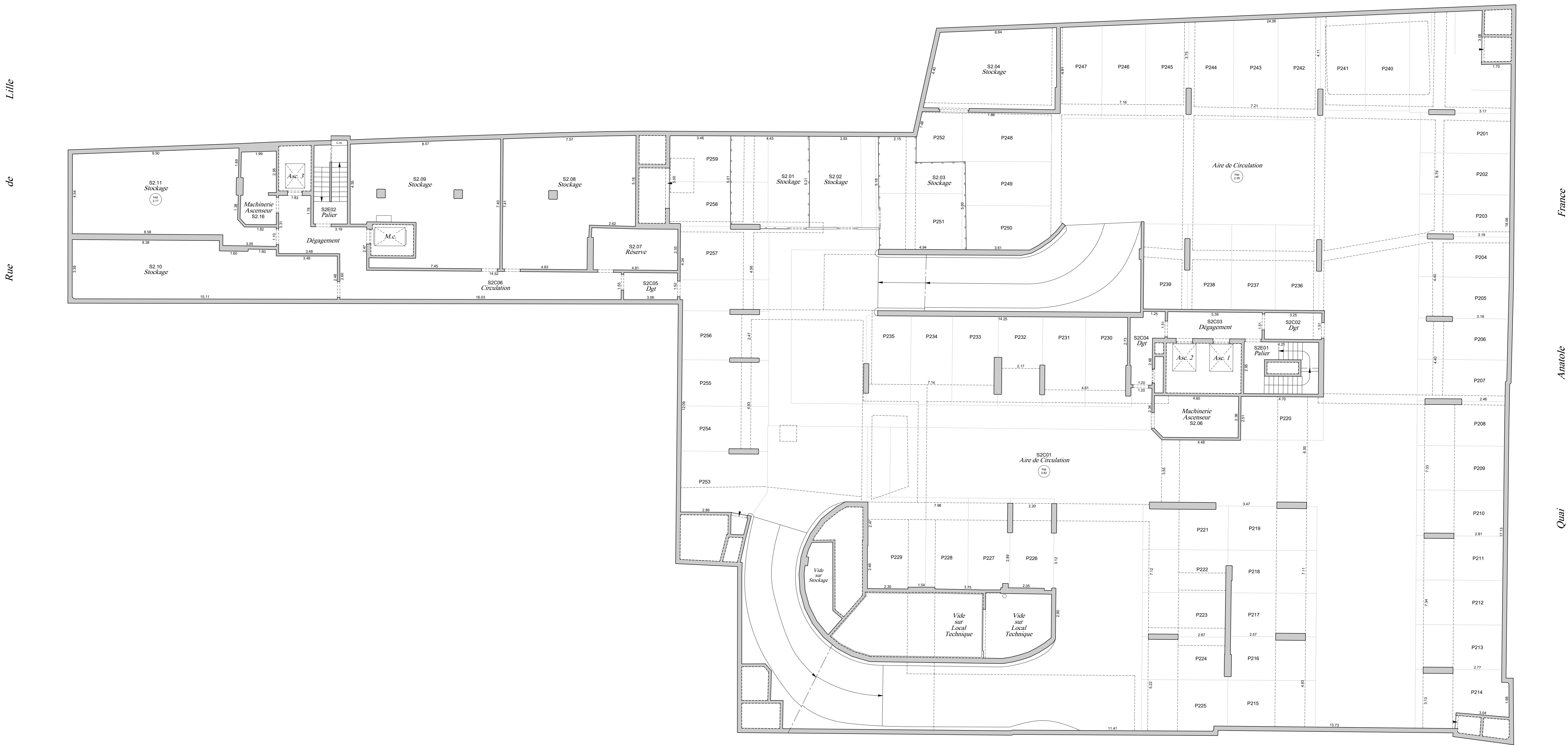
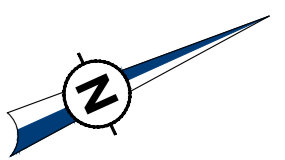


Nota :
- Les murs périmétriques sont présumés milieux.
- Les limites de propriété sont représentées à titre indicatif.
- Désignation des locaux d'après les signes apparents d'occupation.

SERRAIN & ASSOCIÉS Agence Paris - Ile de France
65 Avenue des Champs Elysées 75008 PARIS
T +33 (0)1 40 09 69 90 E contact@serrain.fr
Société inscrite à l'Ordre des Géomètres-Experts sous le n°209620014

TROISIEME SOUS-SOL
DOSSIER 20240910702247010 INDEX A
PLAN INT DATE 05/11/2024
ECHELLE 1/100 MODIFICATION -

DEUXIEME SOUS-SOL



C.m. : Contre mur

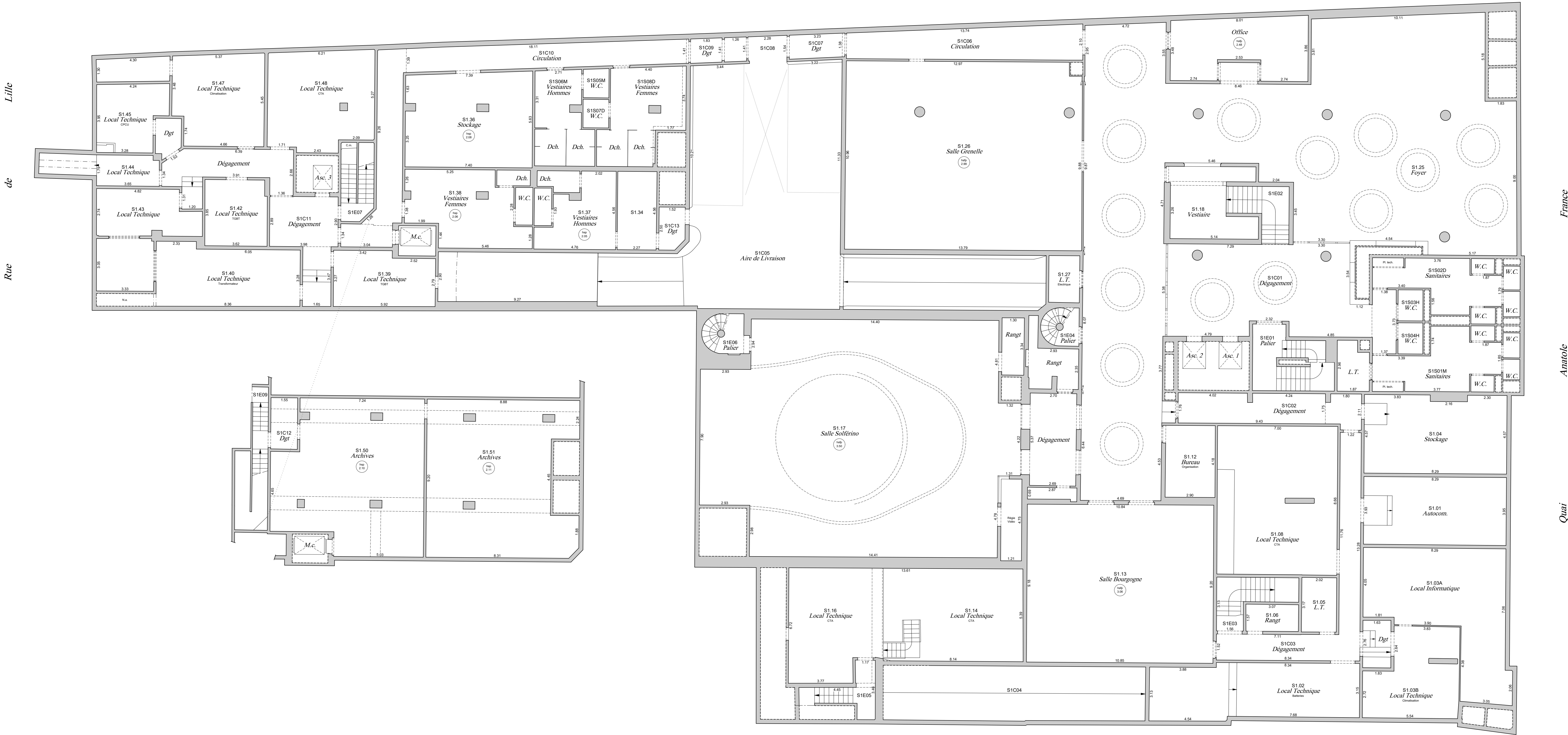
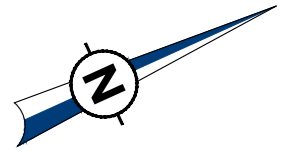
- Nota :
- Les murs périmétriques sont présumés milieux.
 - Les limites de propriété sont représentées à titre indicatif.
 - Désignation des locaux d'après les signes apparents d'occupation.

SERRAIN & ASSOCIÉS Agence Paris - Ile de France
65 Avenue des Champs Elysées 75008 PARIS
T +33 (0)1 40 09 69 90 E contact@serrain.fr
Société inscrite à l'Ordre des Géomètres-Experts sous le n°209620014

DEUXIEME SOUS-SOL

DOSSIER	20430910702047010	INDEX	A
PLAN	INT	DATE	05/11/2024
ECHELLE	1/100	MODIFICATION	-

PREMIER SOUS-SOL



C.m. : Contre mur

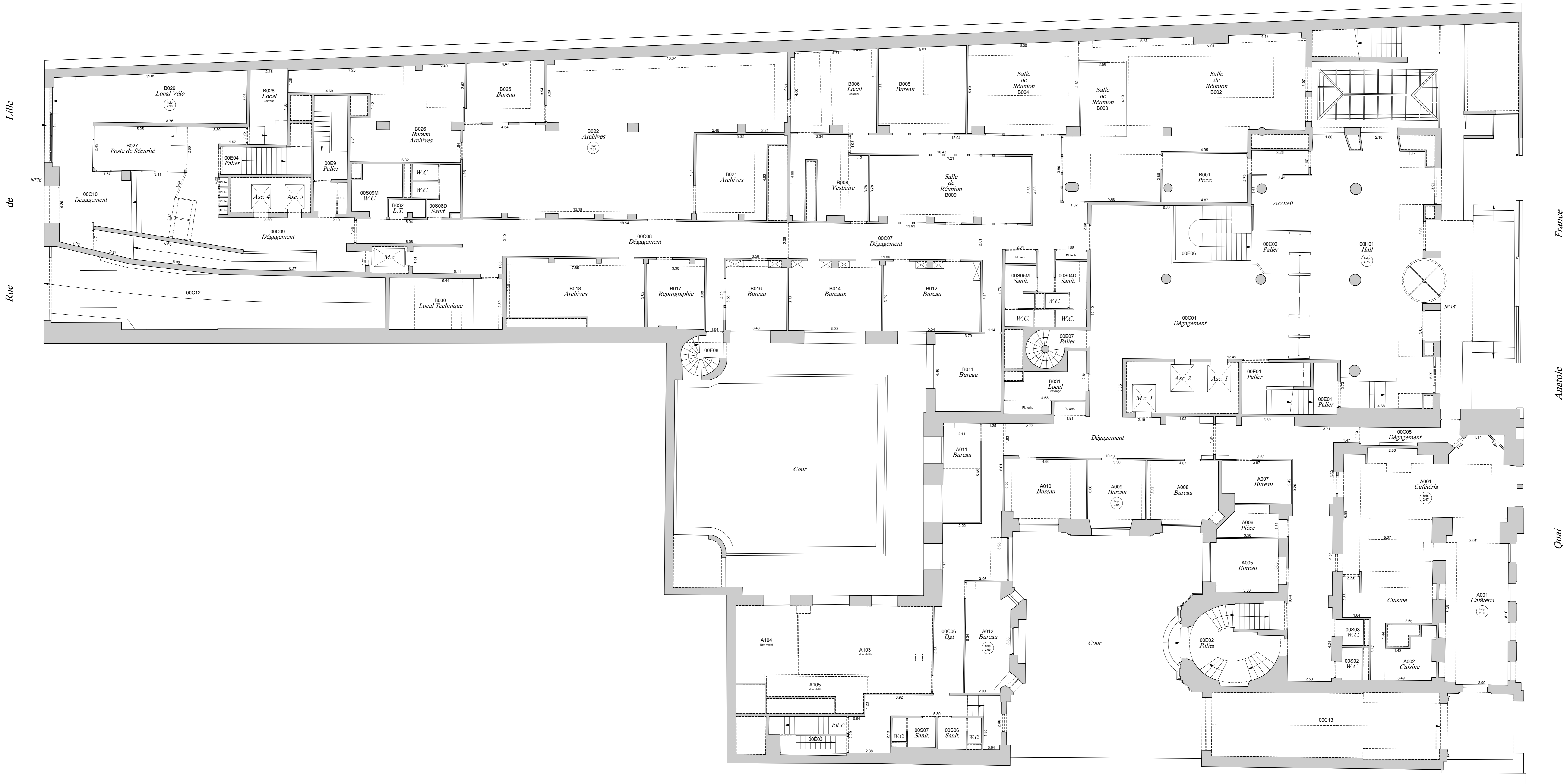
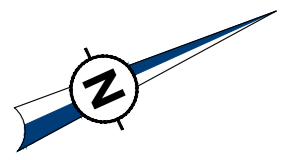
Nota :

- Les murs périmétriques sont présumés milieux.
- Les limites de propriété sont représentées à titre indicatif.
- Désignation des locaux d'après les signes apparents d'occupation.

SERRAIN & ASSOCIÉS Agence Paris - Ile de France
65 Avenue des Champs Elysées 75008 PARIS
T +33 (0)1 40 09 69 90 E contact@serrain.fr
Société inscrite à l'Ordre des Géomètres-Experts sous le n°209620014

PREMIER SOUS-SOL
DOSSIER : 20240915702024-7010 INDEX A
PLAN INT DATE 05/11/2024
ECHELLE 1/100 MODIFICATION -

REZ-DE-CHAUSSÉE

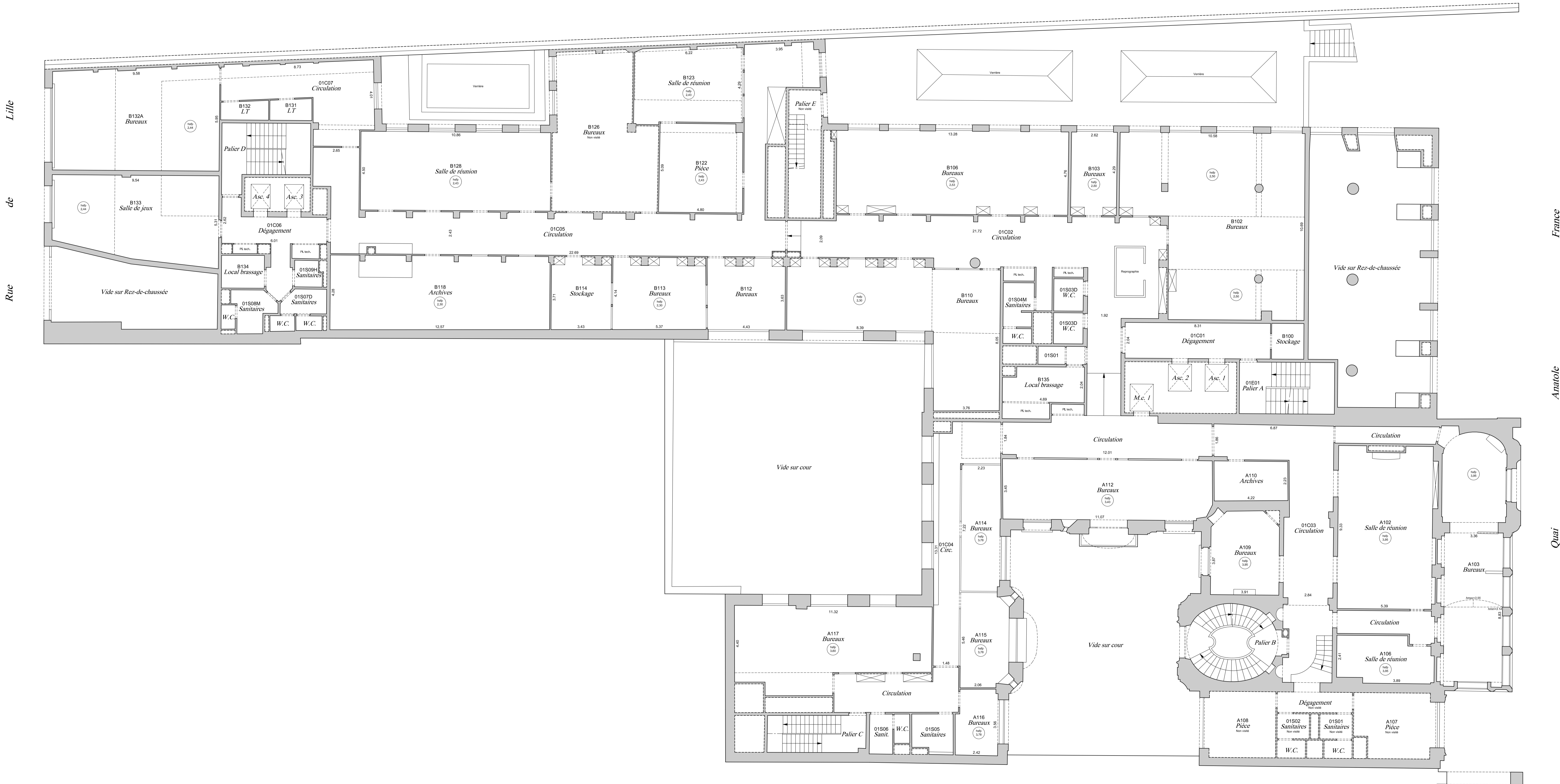
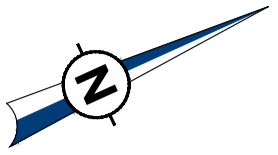


Nota :
- Les murs périmétriques sont présumés milieux.
- Les limites de propriété sont représentées à titre indicatif.
- Désignation des locaux d'après les signes apparents d'occupation.

SERRAIN & ASSOCIÉS Agence Paris - Ile de France
65 Avenue des Champs Elysées 75008 PARIS
T +33 (0)1 40 09 69 90 E contact@serrain.fr
Société inscrite à l'Ordre des Géomètres-Experts sous le n°209620014

REZ-DE-CHAUSSÉE
DOSSIER 20240010702047010 INDEX A
PLAN INT DATE 05/11/2024
ECHELLE 1/100 MODIFICATION -

PREMIER ETAGE

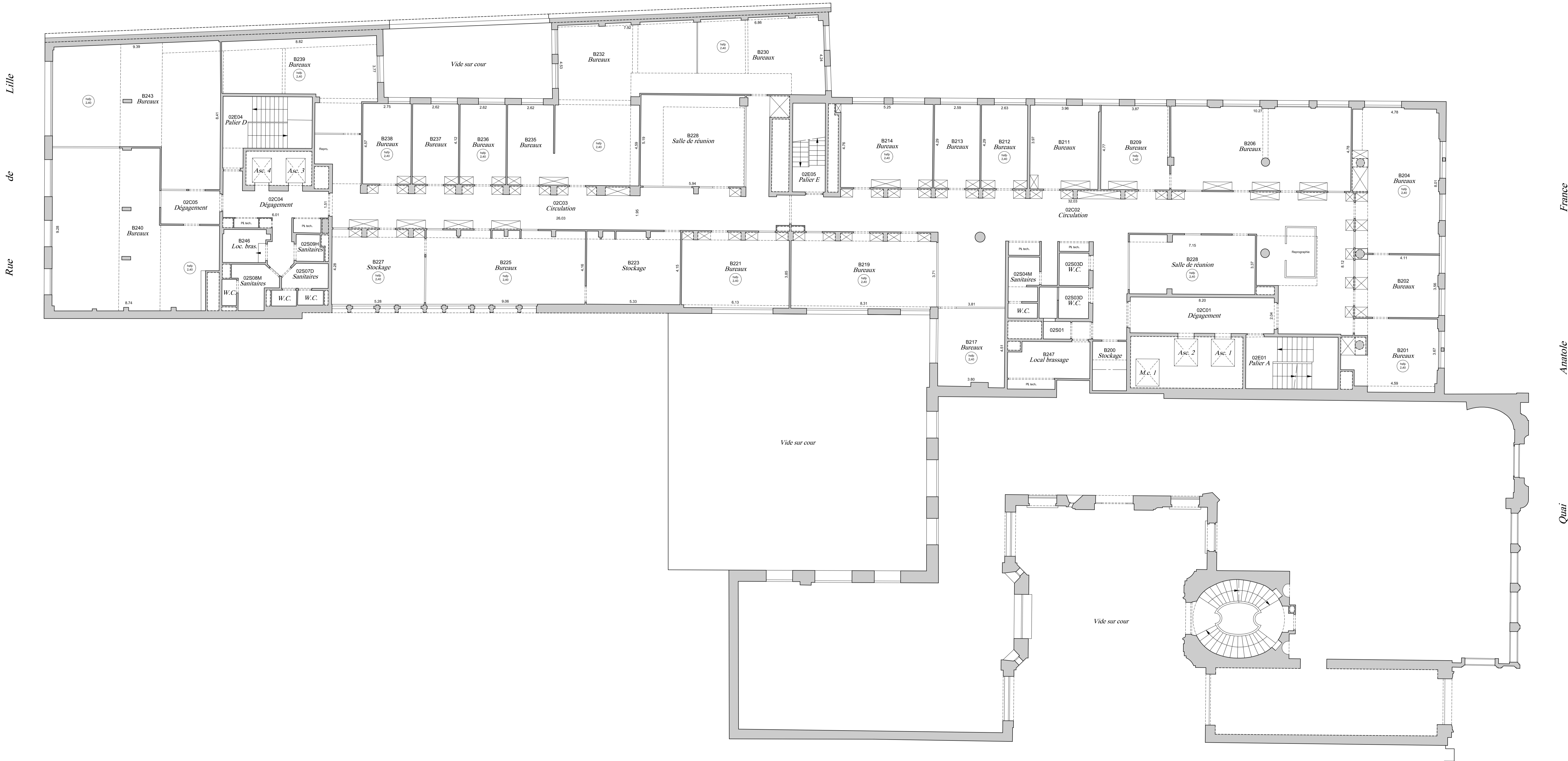
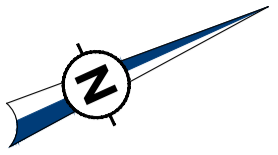


Nota :
- Les murs périmétriques sont présumés mitoyens.
- Les limites de propriété sont représentées à titre indicatif.
- Désignation des locaux d'après les signes apparents d'occupation.

SERRAIN & ASSOCIÉS Agence Paris - Ile de France
66 Avenue des Champs Elysées 75008 PARIS
T +33 (0)1 40 09 69 90 E contact@serrain.fr
Société Insrite à l'Ordre des Géomètres-Experts sous le n°2009820014

PREMIER ETAGE
DOSSIER 2024001570224700 INDEX A
PLAN RVT DATE 09/11/2024
ECHELLE 1/100 MODIFICATION

DEUXIEME ETAGE



Nota :

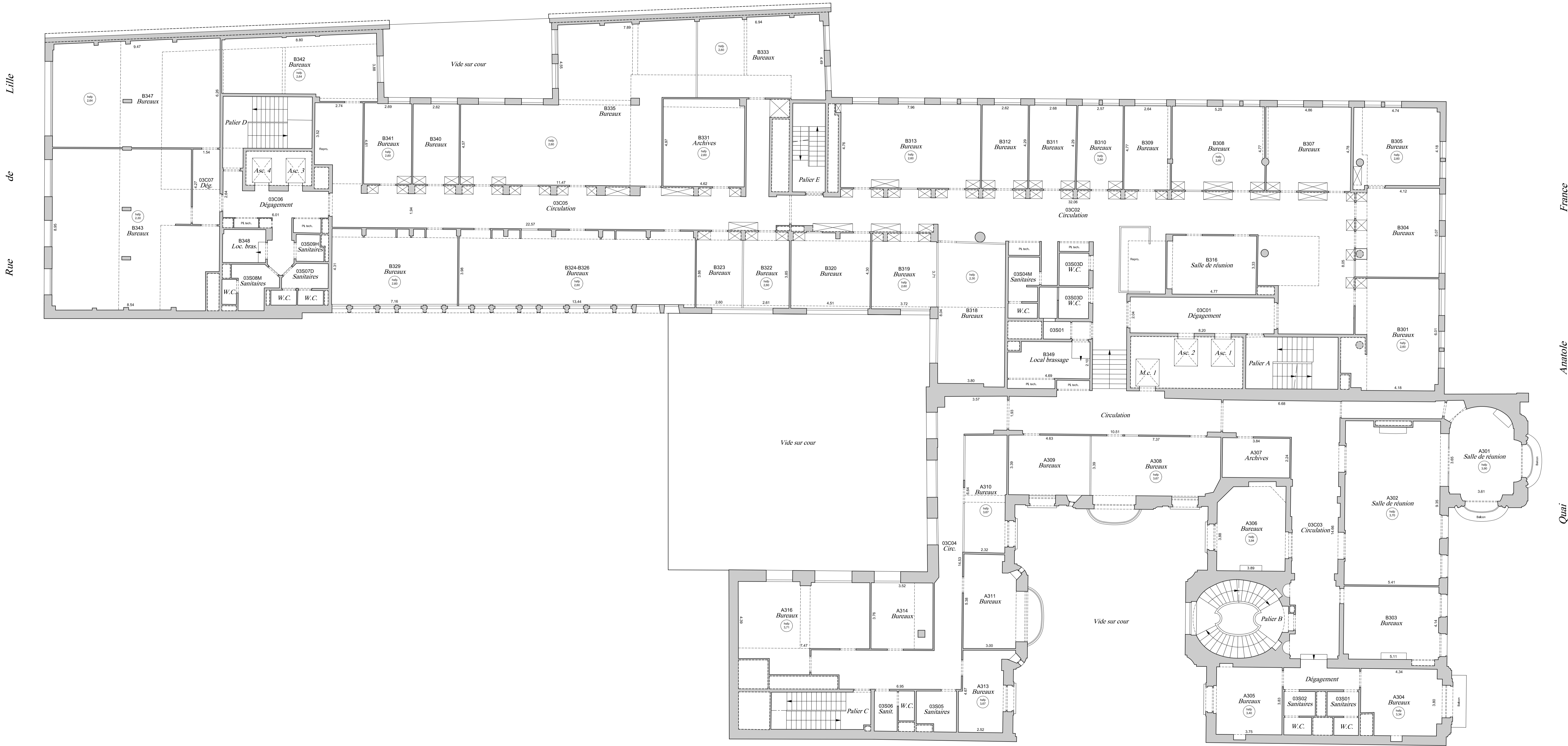
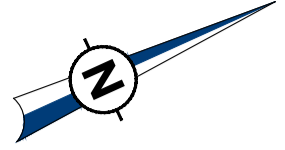
- Les murs périmétriques sont présumés miloyens.
- Les limites de propriété sont représentées à titre indicatif.
- Désignation des locaux d'après les signes apparents d'occupation.

SERRAIN & ASSOCIÉS Agence Paris - Ile de France
65 Avenue des Champs Elysées 75008 PARIS
T +33 (0)1 40 09 69 90 E contact@serrain.fr
Société Insrite à l'Ordre des Géomètres-Experts sous le n°2009820014

DEUXIEME ETAGE

DOSSIER	PROJET	INDICE	A
PLAN	RVT	DATE	09/11/2024
ECHELLE	1/100	MODIFICATION	-

TROISIEME ETAGE

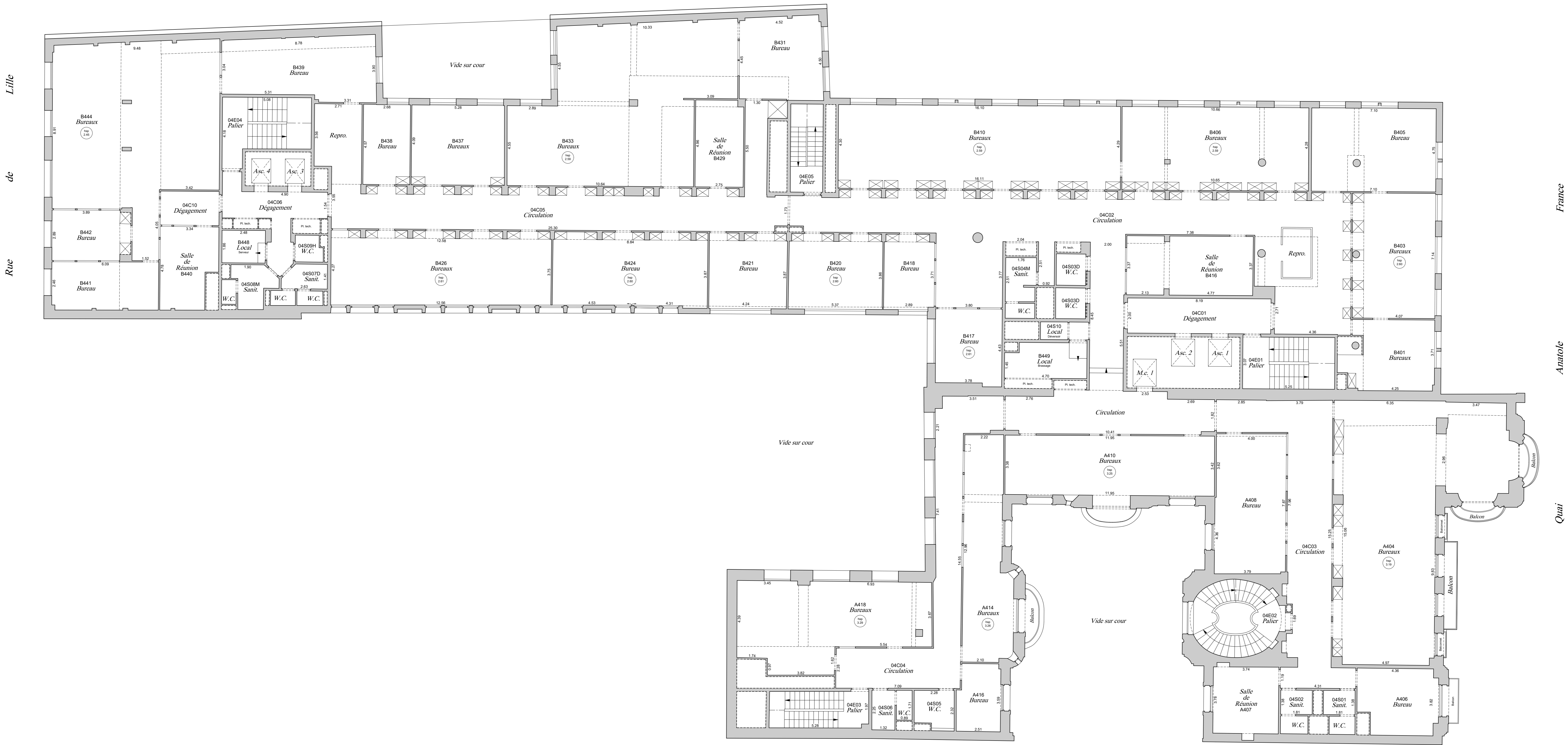
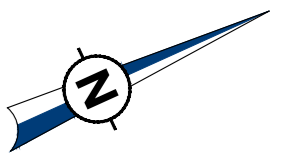


Nota :
- Les murs périmétriques sont présumés milieux.
- Les limites de propriété sont représentées à titre indicatif.
- Désignation des locaux d'après les signes apparents d'occupation.

SERRAIN & ASSOCIÉS Agence Paris - Ile de France
65 Avenue des Champs Elysées 75008 PARIS
T +33 (0)1 40 09 69 90 E contact@serrain.fr
Société Insrite à l'Ordre des Géomètres-Experts sous le n°2009B20014

TROISIEME ETAGE			
DOSSIER	20140015702047010	INDEX	A
PLAN	RVT	DATE	09/11/2024
ECHELLE	1/100	MODIFICATION	

QUATRIEME ETAGE

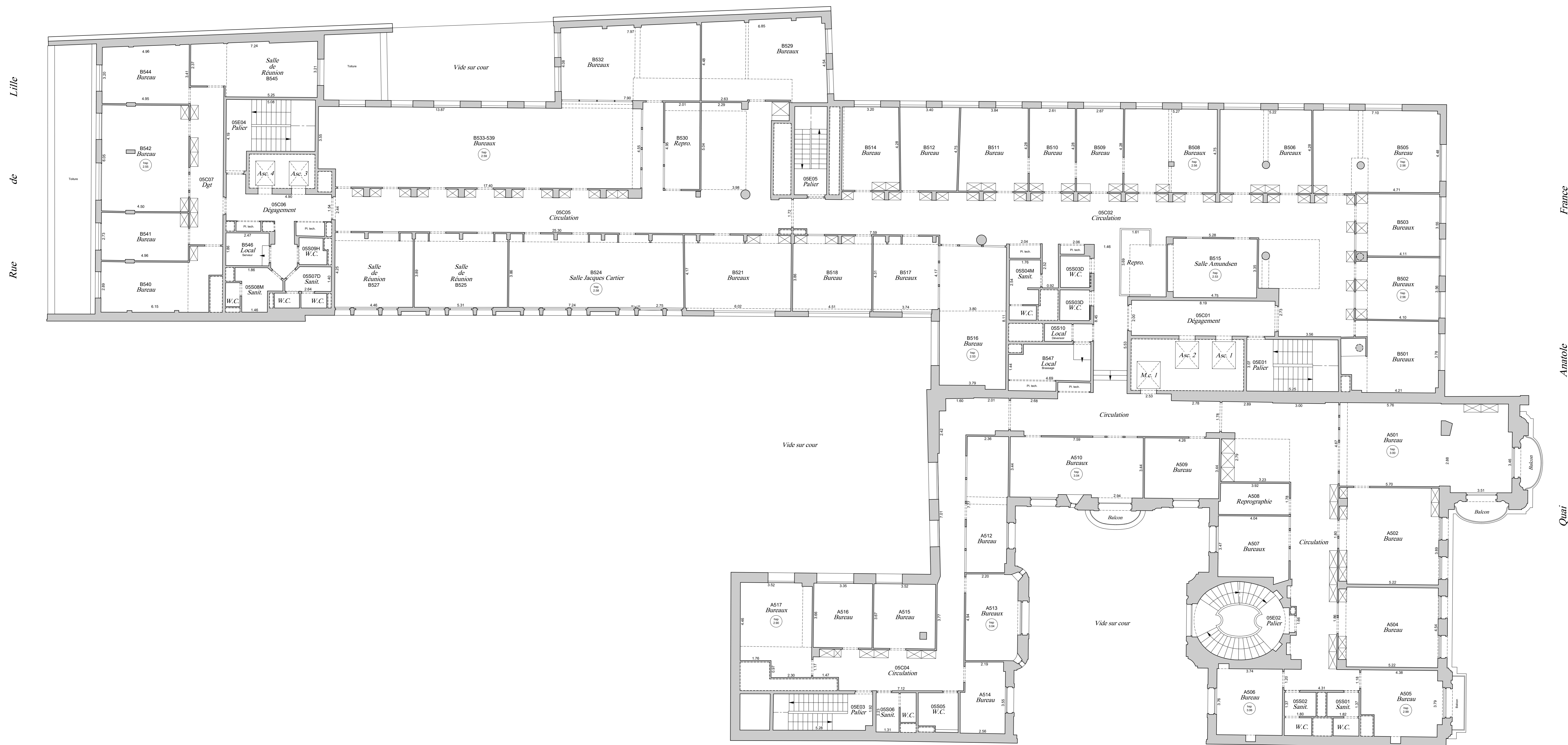
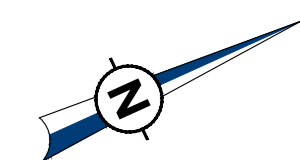


Nota :
- Les murs périmétriques sont présumés milieux.
- Les limites de propriété sont représentées à titre indicatif.
- Désignation des locaux d'après les signes apparents d'occupation.

SERRAIN & ASSOCIÉS Agence Paris - Ile de France
65 Avenue des Champs Elysées 75008 PARIS
T +33 (0)1 40 09 69 90 E contact@serrain.fr
Société inscrite à l'Ordre des Géomètres-Experts sous le n°2099620014

QUATRIEME ETAGE
DOSSIER : 20240910702047010 INDICE : A
PLAN : INT DATE : 09/11/2024
ECHELLE : 1/100 MODIFICATION : -

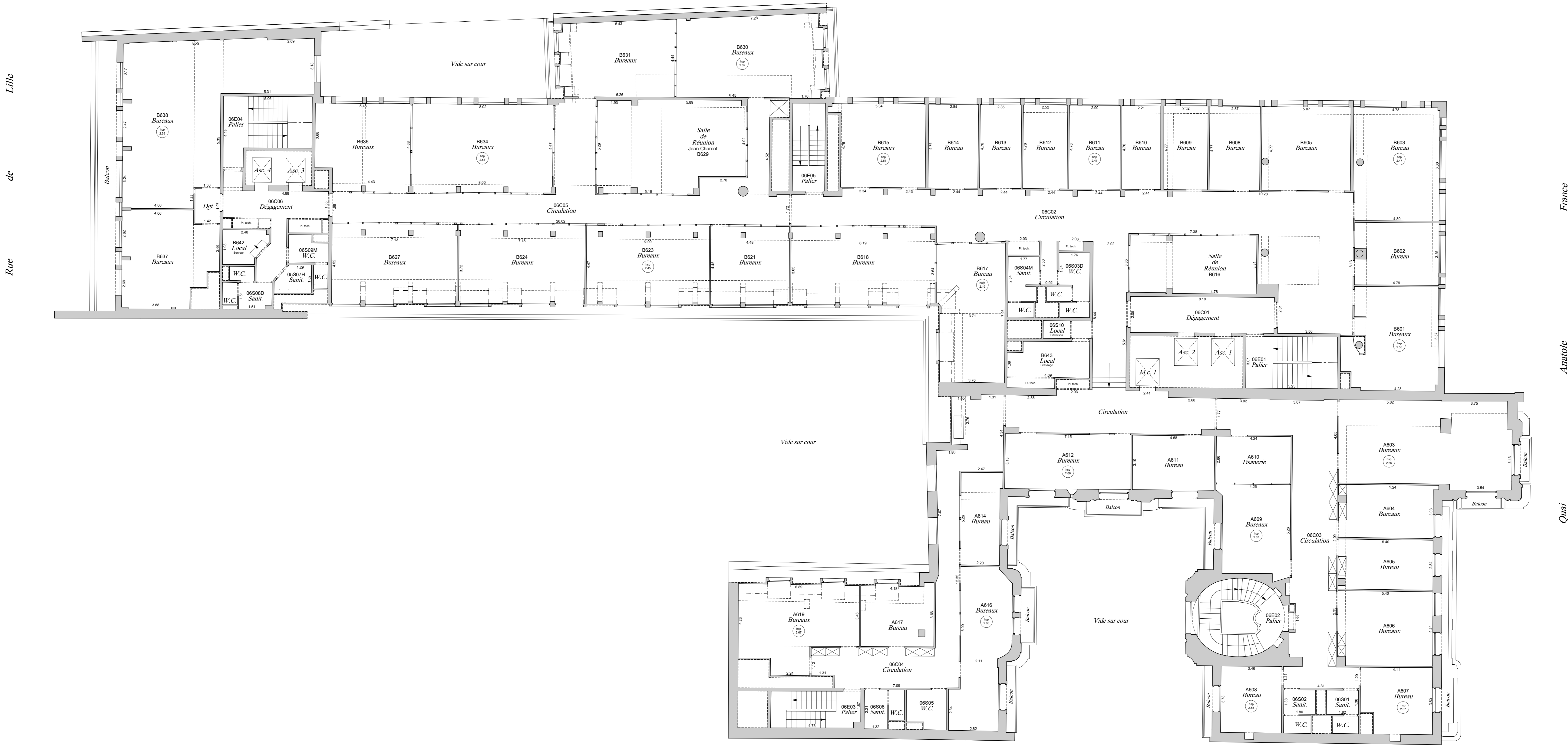
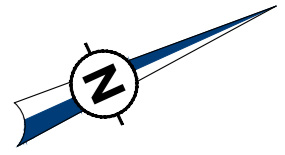
CINQUIEME ETAGE



Nota

- Les murs périmétriques sont présumés mitoyens.
- Les limites de propriété sont représentées à titre indicatif.
- Désignation des locaux d'après les signes apparents d'occupation.

SIXIEME ETAGE

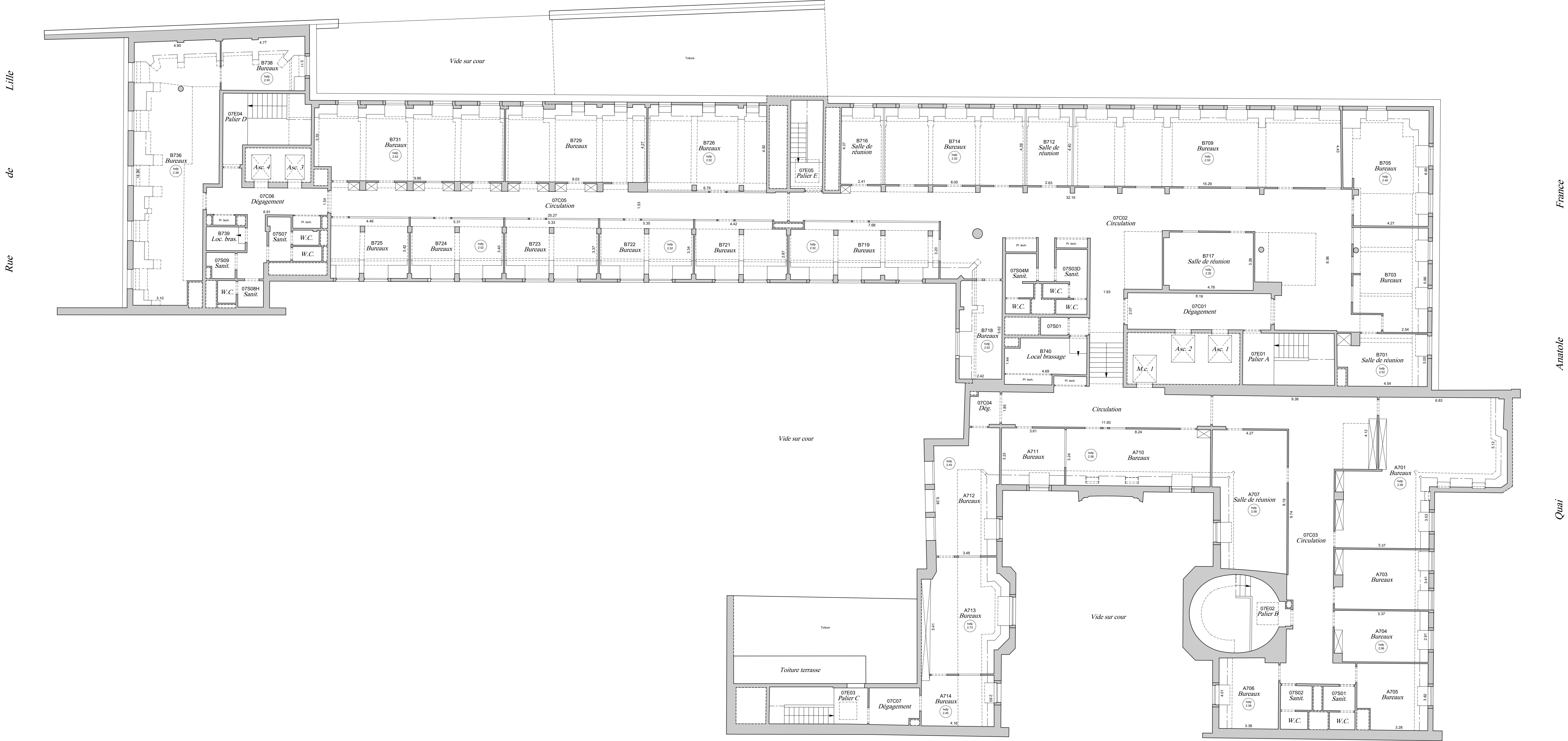
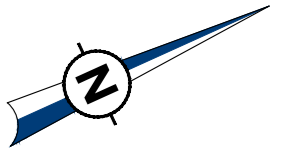


Nota :
- Les murs périmétriques sont présumés milieux.
- Les limites de propriété sont représentées à titre indicatif.
- Désignation des locaux d'après les signes apparents d'occupation.

SERRAIN & ASSOCIÉS Agence Paris - Ile de France
65 Avenue des Champs Elysées 75008 PARIS
T +33 (0)1 40 09 69 90 E contact@serrain.fr
Société inscrite à l'Ordre des Géomètres-Experts sous le n°209620014

SIXIEME ETAGE
DOSSIER : 2024091070204-7010 INDEX A
PLAN INT DATE 09/11/2024
ECHELLE 1/100 MODIFICATION -

SEPTIEME ETAGE



Nota :
- Les murs périmétriques sont présumés milieux.
- Les limites de propriété sont représentées à titre indicatif.
- Désignation des locaux d'après les signes apparents d'occupation.

SERRAIN & ASSOCIÉS Agence Paris - Ile de France
65 Avenue des Champs Elysées 75008 PARIS
T +33 (0)1 40 09 69 90 E contact@serrain.fr
Société inscrite à l'Ordre des Géomètres-Experts sous le n°209920014

SEPTIEME ETAGE
DOSSIER 20240910702047010 INDEX A
PLAN INT DATE 05/11/2024
ECHELLE 1/100 MODIFICATION -